

Tillad popups i Internet Explorer

Problem

For at sikre at netbanken åbner korrekt skal Internet Explorer være indstillet til at tillade popup vinduer der kommer fra Jyske Bank.

Årsag

Internet Explorer blokerer som standard for visse popup vinduer. Dette kan ramme funktionaliteten på Jyske Netbank.

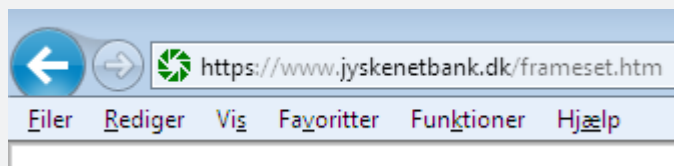
Løsning

Nedenstående trin for trin vejledning viser hvordan du tillader popup vinduer der kommer fra Jyske Bank.

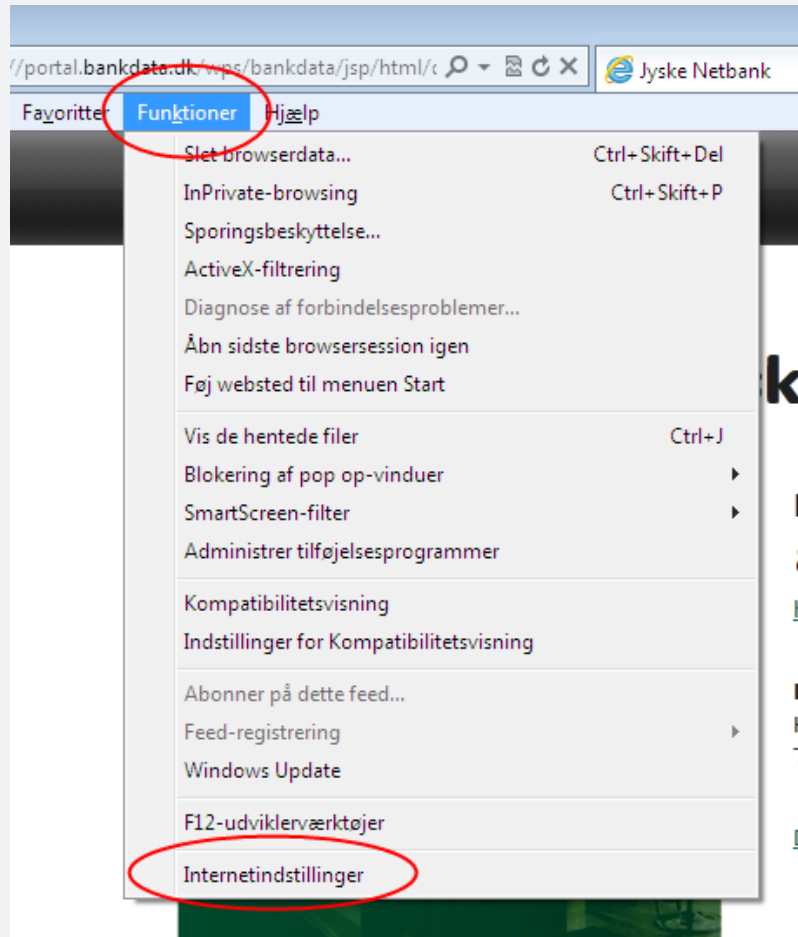
For Windows 8 gælder at browseren skal køre i 'Desktop' udgave.

Løsning trin for trin

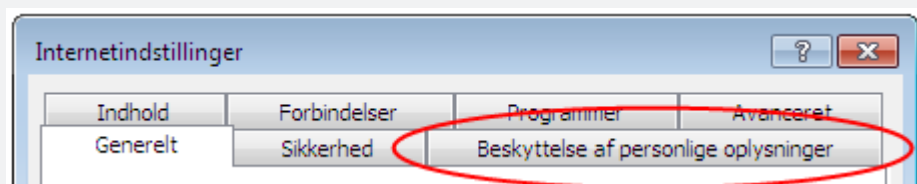
Tryk på F10 på tastaturet for at få menulinjen frem.



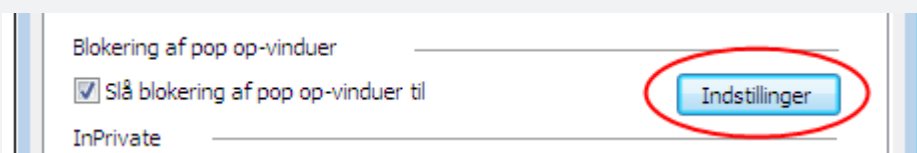
Klik på "Funktioner" og derefter på "Internetindstillinger".



Klik på fanen "Beskyttelse af personlige oplysninger".

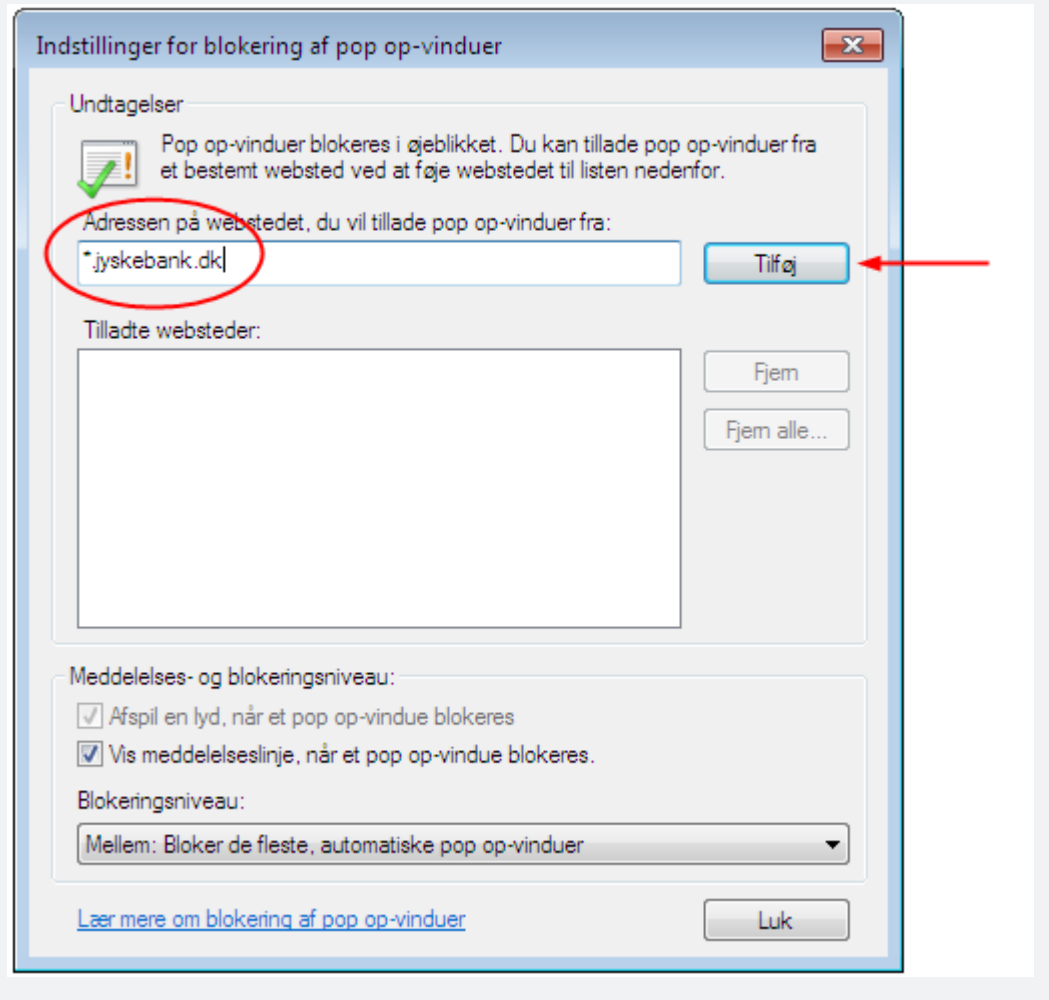


Klik på "Indstillinger" i afsnittet der omhandler blokering af popup vinduer.



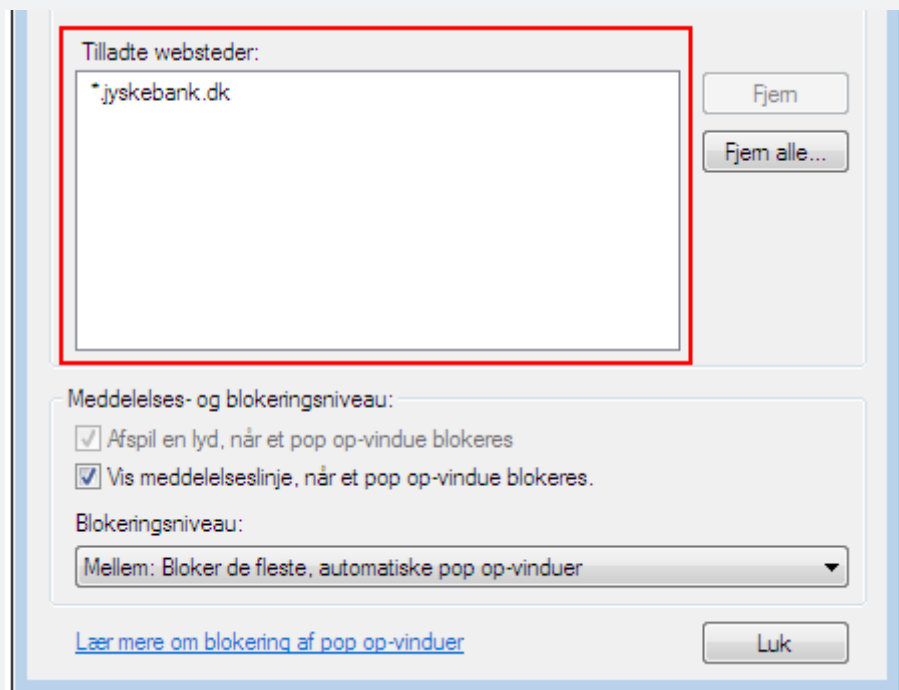
Du får nu vist dette skærbillede.

I det øverste hvide felt skal du indtaste *.jyskebank.dk og derefter klikke på "Tilføj".

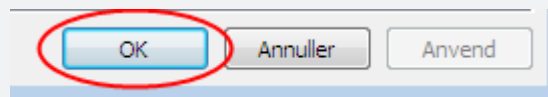


Det du har indtastet, dvs. *.jyskebank.dk vil nu stå i det større hvide område nedenfor. Bemærk at du kan have andre ting stående her også.

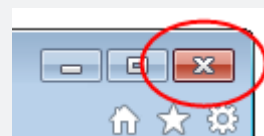
Klik nu på Luk nederst til højre.



Klik på "OK"



Luk til sidst Internet Explorer ned på krydset øverst til højre.



Næste gang du logger på Jyske Netbank bør du ikke blive mødt af meddelelser omkring blokering af popup vinduer.