

Københavns Fondsbørs

BESTYRELSEN
Vestergade 8-16
8600 Silkeborg
Telefon 89 22 20 01
Telefax 89 22 24 96
E-mail: jyskebank@jyskebank.dk

25.07.2006

Jyske Bank-koncernens halvårsrapport for 1. halvår 2006

- RESULTAT FØR SKAT PÅ KR. 1.135 MIO.
- Basisindtjening udgør kr. 1.012 mio.
- Beholdningsafkast efter fundingomkostninger kr. 105 mio.
- Solvens inkl. indtjening i 1. halvår 11,7%, heraf kernekapital 10,0%.
- 19% vækst i udlån og 10% vækst i indlån.
- Boniteten i bankens kreditportefølje bliver stadig bedre.
- Forrentning af primoeigenkapitalen på 24,6% p.a.
- Tilstræbt egenkapital ultimo året i intervallet kr. 9-10 mia. mod tidligere omkring kr. 10 mia.

Basisindtjening

Bruttoindtjening på kunderelaterede forretninger er øget med 18%. Den gunstige udvikling i aktivitetsniveauet i både bankens danske og udenlandske enheder er fortsat i 2. kvartal.

Koncernens udlån er kr. 98,0 mia., en stigning på 19%. Erhvervsudlån er igen i god vækst. Indlån (inkl. puljeindlån) udgør kr. 85,6 mia., en stigning på 10%.

Nettorenteindtægter viser en fremgang på 8% og er nu i en positiv trend. Nettoebyrindtjening udgør kr. 827 mio., et højt niveau som primært skyldes en fortsat stor aktivitet på finansielle markeder.

Banken bruger den p.t. gunstige økonomiske situation til at gennemføre en række strategiske projekter. Som nævnt i fondsbørsmeddelelse af 22. maj 2006 vil banken i løbet af 3. kvartal 2006 lancere et nyt strategikoncept kaldet "Jyske Forskelle 2. generation". Projektet medfører udgifter i størrelsesordenen kr. 400 mio. i indeværende regnskabsår. Projektet følger de estimerede tidsplaner og budgetter.

Der er i 1. halvår 2006 indtægtsført netto kr. 81 mio. i nedskrivninger på udlån. Nedskrivningssaldoen udgør kr. 1.446 mio. Kvaliteten i koncernens kreditportefølje udvikler sig positivt, såvel i den gennemsnitlige styrkeprofil som i andelen af risikobehæftede udlån. Væksten i udlån sker således primært i udlån med lavere kreditrisiko.

Basisindtjeningen før skat udgør kr. 1.012 mio., en fremgang på 12% i forhold til 1. halvår 2005. Løbende indtægter fra salget af Totalkredit udgør kr. 18 mio., som ikke er medregnet under basisindtjening.

Beholdningsindtjening

Beholdningsindtjeningen har i 1. halvår 2006 været kr. 105 mio. I 2. kvartal har afkastet været kr. 5 mio., hvilket anses for tilfredsstillende set i lyset af den uro, der har præget de finansielle markeder. I den forløbne del af juli måned har afkastet på bankens positioner på de finansielle markeder været ca. kr. 50 mio.

Samlet resultat

Koncernens resultat før skat udgør kr. 1.135 mio. mod kr. 1.113 mio. kr. i 1. halvår 2005. Resultatet forrenter primoegenkapitalen med 24,6% p.a.

Efter beregnet skat på kr. 276 mio. udgør resultatet kr. 859 mio. Indre værdi er herefter kr. 155 pr. 10 kr.'s aktie.

Kapitalforhold

Koncernens egenkapital udgør knap kr. 9,5 mia., og basiskapitalen udgør kr. 11,7 mia. Solvensprocenten er 10,9, heraf kernekapital 9,0. Inkl. 1. halvårs indtjening er solvensprocenten 11,7, heraf kernekapital 10,0.

Såfremt Nykredit udnytter de resterende udstedte køberetter i forbindelse med salget af Totalkredit ventes Jyske Banks egenkapital alt andet lige i 4. kvartal 2006 at blive påvirket med kr. 222 mio. efter skat.

30.06.2006	Solvens ekskl. hybrid Tier 1 kapital	Solvens inkl. hybrid Tier 1 kapital	Solvens inkl. indtjening i 1. halvår og hybrid Tier 1 kapital
Tier 1	7,7%	9,0%	10,0%
Tier 2	1,6%	1,9%	1,7%
I alt	9,3%	10,9%	11,7%

Bankens langsigtede målsætninger og politik vedrørende kapitalgrundlag og solvens er uændrede. Banken ønsker løbende at sikre en hensigtsmæssig kapitalstruktur henset til prisforholdet mellem supplerende kapital og egenkapital samt de konjunkturelle forhold. På baggrund af bankens solide kapitalforhold tilstræbes der nu en egenkapital ultimo året i intervallet kr. 9-10 mia. mod tidligere omkring kr. 10 mia.

Risikobillede

Økonomisk kapital

Den økonomiske kapital er ultimo halvåret opgjort til kr. 6,9 mia., en stigning på 21% i forhold til ultimo 1. halvår 2005. Stigningen skyldes primært stigende udlån og sekundært en forøget risikotagning på de finansielle markeder. Den økonomiske kapital er fordelt med 62% vedrørende kreditrisiko, markedsrisiko 18% og øvrige risici 20%. Den økonomiske kapital er opgjort ekskl. diver-

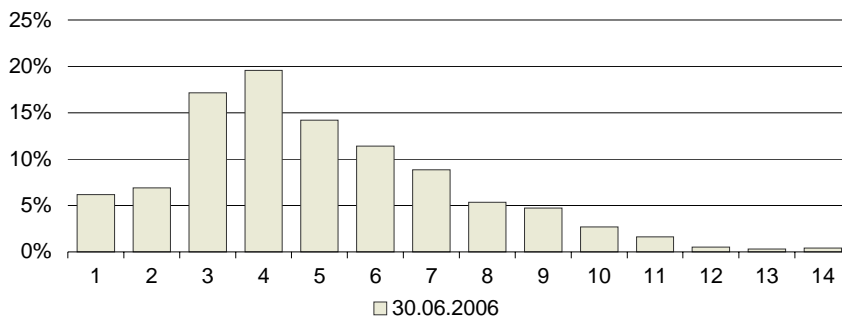
sifikationseffekter mellem risikotyperne, som skønnes at ville reducere kapitalbehovet med op mod 20%.

Set under ét udgør koncernens risikojusterede afkast 29% p.a., når der måles på økonomisk kapital inkl. diversifikationseffekter mellem risikotyperne. Alle forretningsenheders resultat ligger over det af koncernen fastsatte afkastkrav.

Kreditrisiko

Som led i kreditrisikostyringen bliver alle bankens kreditkunder klassificeret på 14 styrkeprofilkategorier, hvor 1 er bedst og 14 dårligst. Nedenstående figur viser oversigt over fordeling af udlånsmassen efter styrkeprofil pr. 30. juni 2006.

Udlånsmasse fordelt på styrkeprofil *



* Udlånsmassen er her opgjort som det forventede engagement ved eventuel misligholdelse (Exposure at Default, EAD). Dette begreb er centralt ved opgørelsen af kreditrisiko, men må ikke forveksles med udlån og garantier, som de fremgår af koncernens balance.

**Tabellen er ekskl. engagementer med banker og stater, der typisk har en styrkeprofil på 1 eller 2. Modellen er opbygget, så privatkunder ikke kan tildeles en styrkeprofil på 1.

Udviklingen i boniteten i bankens samlede udlånsmasse siden ultimo 2003, målt som den gennemsnitlige styrkeprofilkarakter, fremgår af følgende tabel:

	GENNEMSNITLIG STYRKEPROFILKARAKTER			
	30.06.2006	31.12.2005	31.12.2004	31.12.2003
Jyske Bank ekskl. banker og stater	4,98	5,11	5,27	5,94

Styrkeprofilkategorierne 12-14 omfatter de kunder, der har den højeste tabssandsynlighed. Udviklingen er som vist i følgende tabel:

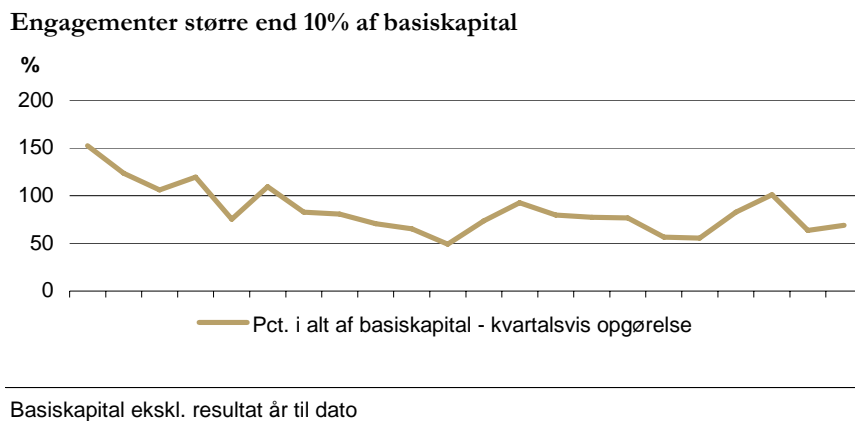
	STYRKEPROFILKARAKTER 12-14			
	30.06.2006	31.12.2005	31.12.2004	31.12.2003
Andel af udlånsmassen i %				
Erhverv	1,39	1,91	3,34	8,10
Private	0,86	1,04	1,39	4,40
Total	1,22	1,63	2,78	7,17

Styrkeprofilkategorierne 1-5 svarer tilnærmelsesvis til 'Investment Grade' hos de internationale ratingbureauer. Udviklingen er som vist i følgende tabel.

STYRKEPROFILKARAKTER 1-5				
Andel af udlånsmassen i %	30.06.2006	31.12.2005	31.12.2004	31.12.2003
Erhverv	56,94	56,99	54,54	49,91
Private	79,31	72,25	69,66	56,89
Total	64,09	61,92	58,91	51,67

Opgørelsen af styrkeprofilkarakterer er baseret på en række avancerede modeller, som til stadighed videreudvikles. Det kan føre til mindre forskydninger i tallene.

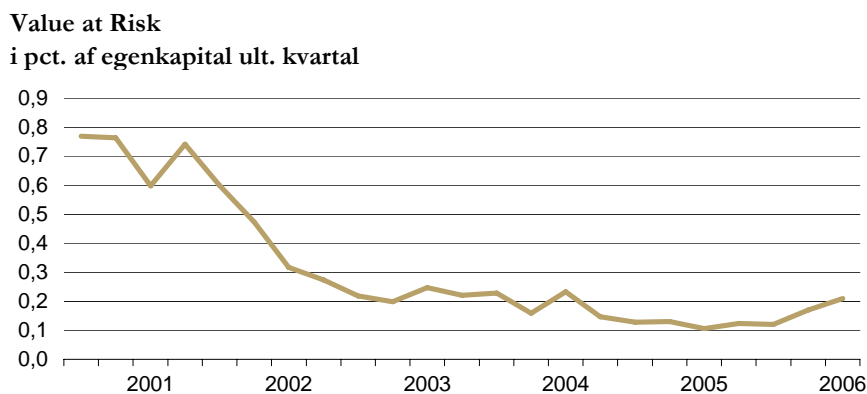
Udviklingen i summen af engagementer, der udgør mere end 10% af koncernens basiskapital, fremgår af nedenstående graf.



Engagementer i denne kategori er udelukkende med kunder, der har en styrkeprofilkarakter svarende til 'Investment Grade'.

Markedsrisiko

Markedsrisiko på bankens positioner på de finansielle markeder, opgjort som Value at Risk på rente-, valuta- og aktierisici, udgjorde ultimo 1. halvår kr. 20 mio. (opgjort med 1 dags horisont og 99% sandsynlighed). Value at Risk var ultimo 2005 kr. 11 mio.



Mio. kr.	30.06.2006	31.12.2005	31.12.2004	31.12.2003	31.12.2002
Value at risk (DEaR)	20	11	10	18	15

Øvrige forhold

Jyske Bank har i 1. halvår netto fået mere end 4.400 nye aktionærer og har nu over 243.000 aktionærer.

Datterselskabet Nordisk Factoring har i juni 2006 for andet år i træk modtaget prisen som verdens bedste importfactoringselskab. Prisen uddeles af Factors Chain International (FCI), som Nordisk Factoring er medlem af. FCI er med 210 medlemmer fordelt på 65 lande verdens største factoring-netværk.

Banken forventer at søge om godkendelse som avanceret bank i henhold til de nye kapitaldækningsregler, når ansøgningsmuligheden foreligger til september 2006.

Forventninger til år 2006

Udviklingen i bankens forretningsomfang og indtjening har i 1. halvår været tilfredsstillende og over det forventede. Dansk økonomi viser fortsat en gunstig udvikling. 2. kvartal har været præget af uro på de finansielle markeder, hvilket øger usikkerheden omkring udvikling i aktivitetsniveau og forretningsomfang for banken i 2. halvår. Banken finder på den baggrund p.t. ikke anledning til at ændre i forventningerne til basisindtjeningen for hele året.

Finanskalender

Kvartalsrapport 1.-3. kvartal 2006 24. oktober

Jyske Banks halvårsrapport for 1. halvår 2006 er ikke revideret.

Venlig hilsen

Sven Buhrkall Anders Dam
Bestyrelsesformand Ordførende direktør

Bilag: Jyske Bank-koncernen 1. halvår 2006.

JYSKE BANK-KONCERNEN

RESULTATOPGØRELSE I SAMMENDRAG (KR. MIO.)

	1. halvår 2006	1. halvår 2005	Hele året 2005
Netto renteindtægter	1.424	1.337	2.730
Udbytte af aktier mv.	20	17	20
Gebyr- og provisionsindtægter (netto)	818	660	1.473
Netto rente- og gebyrindtægter	2.262	2.014	4.223
Kursreguleringer	483	430	947
Andre driftsindtægter	216	175	386
Driftsudgifter og driftsafskrivninger	1.916	1.506	3.334
Nedskrivninger på udlån mv.	-83	-3	17
Resultat af kapitalandele i associerede og tilknyttede virksomheder	7	-3	-3
Resultat før skat	1.135	1.113	2.202
Skat	276	186	481
Resultat efter skat	859	927	1.721
Heraf minoritetsinteressers andel	16	15	29

HOVEDTAL FRA BALANCEN (KR. MIO.)

Udlån	98.001	82.495	90.561
Indlån inkl. puljeindlån	85.568	77.839	79.848
Udstedte obligationer	19.972	16.287	15.967
Balance	151.142	138.871	141.330
Egenkapital	9.450	8.639	9.223
Efterstillede kapitalindskud	3.454	2.556	2.559

NØGLETAL

Jyske Bank-aktien

Kr. pr. aktie à kr. 10

Resultat før skat	18,50	17,77	35,17
Resultat efter skat	13,74	14,55	27,02
Resultat efter skat (udvandet)	13,74	14,55	27,02
Basisindtjening	16,50	14,40	28,35
Ultimokurs	338	270	310
Indre værdi	155	136	147
Kurs/indre værdi	2,18	1,98	2,10
Gennemsnitligt antal aktier i omløb (tusind stk.)	61.347	62.662	62.621

Jyske Bank-koncernen

Solvensprocent	10,9	10,5	11,4
Kernekapitalprocent inkl. hybrid kapital	9,0	9,4	10,6
Kernekapitalprocent ekskl. hybrid kapital	7,7	8,0	9,0
Resultat før skat i pct. af gns. egenkapital	12,2	13,6	25,9
Resultat efter skat i pct. af gns. egenkapital	9,2	11,3	20,2
Indtjening pr. omkostningskrone	1,6	1,8	1,7
Renterisiko	1,8	0,1	0,5
Valutarisiko	0,2	0,1	0,2
Akkumuleret nedskrivningsprocent	1,2	1,6	1,4
Periodens nedskrivningsprocent	-0,1	0,0	0,0
Antal heltidsmedarbejdere ultimo perioden	4.143	3.811	4.026

Den anvendte regnskabspraksis er uændret i forhold til 2005.

Nøgletallene er baseret på Finanstilsynets definitioner og vejledning.

JYSKE BANK-KONCERNEN I 6 KVARTALER

RESULTATOPGØRELSE I SAMMENDRAG (KR. MIO.)

	2. kvartal 2006	1. kvartal 2006	4. kvartal 2005	3. kvartal 2005	2. kvartal 2005	1. kvartal 2005
Netto renteindtægter	744	680	715	678	679	658
Udbytte af aktier mv.	18	2	3	0	16	1
Gebyr- og provisionsindtægter (netto)	390	428	461	352	353	307
Netto rente- og gebyrindtægter	1.152	1.110	1.179	1.030	1.048	966
Kursreguleringer	198	285	227	290	205	225
Andre driftsindtægter	111	105	123	88	88	87
Driftsudgifter og driftsafskrivninger	972	944	966	862	769	737
Nedskrivninger på udlån mv.	-45	-38	11	9	10	-13
Resultat af kapitalandele i associerede og tilknyttede virksomheder	0	7	0	0	-4	1
Resultat før skat	534	601	552	537	558	555
Skat	127	149	162	133	87	99
Resultat efter skat	407	452	390	404	471	456
Heraf minoritetsinteressers andel	6	10	6	8	9	6

HOVEDTAL FRA BALANCEN (KR. MIO.)

Udlån	98.001	93.206	90.561	87.173	82.495	77.375
Indlån inkl. puljeindlån	85.568	82.763	79.848	80.853	77.839	71.984
Udstedte obligationer	19.972	15.755	15.967	15.796	16.287	12.119
Balance	151.142	141.165	141.330	139.535	138.871	127.249
Egenkapital	9.450	9.541	9.223	8.971	8.639	8.063
Efterstillede kapitalindskud	3.454	2.560	2.559	2.560	2.556	2.555

NØGLETAL

Jyske Bank-aktien

Kr. pr. aktie à kr. 10

Resultat før skat	8,77	9,73	8,82	8,58	8,94	8,83
Resultat efter skat	6,58	7,16	6,14	6,33	7,38	7,17
Resultat efter skat (udvandet)	6,58	7,16	6,14	6,33	7,38	7,17
Basisindtjening	8,53	7,97	7,74	6,21	7,48	6,92
Ultimokurs	338	339	310	315	270	216
Indre værdi	155	153	147	142	136	128
Kurs/indre værdi	2,18	2,21	2,10	2,22	1,98	1,69
Gennemsnitligt antal aktier i omløb (tusind stk.)	60.928	61.765	62.557	62.602	62.444	62.880

Jyske Bank-koncernen

Solvensprocent	10,9	11,0	11,4	10,4	10,5	11,2
Kernekapitalprocent inkl. hybrid kapital	9,0	10,2	10,6	9,3	9,4	9,8
Kernekapitalprocent ekskl. hybrid kapital	7,7	8,7	9,0	7,9	8,0	8,5
Resultat før skat i pct. af gns. egenkapital	5,8	6,4	5,9	6,4	6,6	7,0
Resultat efter skat i pct. af gns. egenkapital	4,4	4,8	4,0	4,9	5,6	5,7
Indtjening pr. omkostningskrone	1,6	1,7	1,6	1,6	1,7	1,8
Renterisiko	1,8	1,0	0,5	0,0	0,1	0,2
Valutarisiko	0,2	0,2	0,2	0,1	0,1	0,1
Akkumuleret nedskrivningsprocent	1,2	1,3	1,4	1,5	1,6	1,8
Periodens nedskrivningsprocent	-0,1	0,0	0,0	0,0	0,0	0,0
Antal heltidsmedarbejdere ultimo perioden	4.143	4.066	4.026	3.932	3.811	3.781

BASISINDTJENING (KR. MIO.)

	2. kvartal 2006	1. kvartal 2006	4. kvartal 2005	3. kvartal 2005	2. kvartal 2005	1. kvartal 2005
Netto renteindtægter	733	669	695	661	661	638
Udbytte af aktier mv.	15	0	2	0	14	1
Gebyr- og provisionsindtægter (netto)	396	431	465	355	358	310
Netto rente- og gebyrindtægter	1.144	1.100	1.162	1.016	1.033	949
Kursreguleringer	188	189	172	153	127	120
Andre driftsindtægter	111	105	123	88	88	87
Bruttoindtjening	1.443	1.394	1.457	1.257	1.248	1.156
Driftsudgifter og driftsafskrivninger	968	940	961	858	766	733
Resultat af kapitalandele i associerede og tilknyttede virksomheder	1	1	0	0	-5	0
Basisindtjening før nedskrivninger på udlån	476	455	496	399	477	423
Nedskrivninger på udlån mv.	-44	-37	12	10	10	-12
Basisindtjening	520	492	484	389	467	435
Beholdningsindtjening	5	100	58	138	81	111
Salg af Totalkredit	9	9	10	10	10	9
Resultat før skat	534	601	552	537	558	555

BASISINDTJENING, BEHOLDNINGSINDTJENING OG SALG AF TOTALKREDIT (KR. MIO.)

	1. halvår 2006				1. halvår 2005			
	Basis- indtjening	Behold- nings- indtjening	Salg af Totalkredit	I alt	Basis- indtjening	Behold- nings- indtjening	Salg af Totalkredit	I alt
Netto renteindtægter	1.402	9	13	1.424	1.299	24	14	1.337
Udbytte af aktier mv.	15	5	0	20	15	2	0	17
Gebyr- og provisionsindtægter (netto)	827	-9	0	818	668	-8	0	660
Netto rente- og gebyrindtægter	2.244	5	13	2.262	1.982	18	14	2.014
Kursreguleringer	377	101	5	483	247	178	5	430
Andre driftsindtægter	216	0	0	216	175	0	0	175
Driftsudgifter og driftsafskrivninger	1.908	8	0	1.916	1.499	7	0	1.506
Nedskrivninger på udlån mv.	-81	-2	0	-83	-2	-1	0	-3
Resultat af kapitalandele i associerede og tilknyttede virksomheder	2	5	0	7	-5	2	0	-3
Resultat før skat	1.012	105	18	1.135	902	192	19	1.113

Basisindtjeningen omfatter resultatet af de kundevendte aktiviteter. Beholdningsindtjeningen omfatter resultatet af egenbeholdningen af værdipapirer mv. efter fundingomkostninger.

ANVENDT REGNSKABSPRAKSIS

Koncernregnskabet for 1. halvår 2006 er udarbejdet i overensstemmelse med IAS 34 Interim Financial Reporting samt yderligere danske oplysningskrav til halvårsrapporter. Anvendelsen af IAS 34 medfører, at præsentationen er mere begrænset end aflæggelse af en fuldstændig årsrapport, samt at værdiansættelsesprincipperne i de internationale regnskabsstandarder (IFRS) er fulgt. Moderselskabets regnskab for 1. halvår aflægges i overensstemmelse med bekendtgørelse om finansielle rapporter for kreditinstitutter og fondsmæglerselskaber mv.

Anvendt regnskabspraksis er uændret i forhold til årsrapporten 2005.

Målingen af visse aktiver og forpligtelser kræver ledelsesmæssige skøn over, hvorledes fremtidige begivenheder påvirker værdien af disse aktiver og forpligtelser. Skøn, der er væsentlige for regnskabsaflæggelsen, foretages blandt andet ved opgørelse af nedskrivninger på værdiforringede udlån, dagsværdier af unoterede finansielle instrumenter samt hensatte forpligtelser, jf. nærmere redegørelse i årsrapporten 2005. De anvendte skøn er baseret på forudsætninger, som ledelsen vurderer er forsvarlige, men som i sagens natur er usikre.

RESULTATOPGØRELSE

Note	(kr. mio.)	Jyske Bank-koncernen		Jyske Bank	
		1. halvår 2006	1. halvår 2005	1. halvår 2006	1. halvår 2005
1	Renteindtægter	2.710	2.189	2.507	1.983
2	Renteudgifter	1.286	852	1.341	894
	Netto renteindtægter	1.424	1.337	1.166	1.089
	Udbytte af aktier mv.	20	17	20	17
3	Gebyrer og provisionsindtægter	890	723	696	554
	Afgivne gebyrer og provisionsudgifter	72	63	59	57
	Netto rente- og gebyrindtægter	2.262	2.014	1.823	1.603
4	Kursreguleringer	483	430	442	390
5	Andre driftsindtægter	216	175	88	76
6	Udgifter til personale og administration	1.764	1.422	1.537	1.226
	Af- og nedskrivninger på immaterielle og materielle aktiver	167	81	101	36
	Andre driftsudgifter	-15	3	-15	1
7	Nedskrivninger på udlån mv.	-83	-3	-87	-9
8	Resultat af kapitalandele i associerede og tilknyttede virksomheder	7	-3	297	274
	Resultat før skat	1.135	1.113	1.114	1.089
9	Skat	276	186	271	177
	Resultat efter skat	859	927	843	912
	Fordeles således:				
	Aktionærerne i Jyske Bank A/S	843	912		
	Minoritetsinteresser	16	15		
		859	927		
10	Resultat pr. aktie, kr.	13,74	14,55		
10	Resultat pr. aktie udvandet, kr.	13,74	14,55		

BALANCE

Note	Jyske Bank-koncernen			Jyske Bank		
	30. juni 2006	31. dec. 2005	30. juni 2005	30. juni 2006	31. dec. 2005	30. juni 2005
(kr. mio.)						
AKTIVER						
	Kassebeholdning og anfordringstilgodehavender hos centralbanker					
	1.903	915	776	1.795	867	740
11	Tilgodehavender hos kreditinstitutter og centralbanker					
	14.908	12.914	14.276	32.479	30.184	30.570
7	Udlån til amortiseret kostpris					
	98.001	90.561	82.495	77.107	70.269	62.870
	Obligationer til dagsværdi					
	13.706	15.823	16.730	13.548	15.523	16.432
	Aktier mv.					
	1.190	1.299	1.131	834	959	816
	Kapitalandele i associerede virksomheder					
	134	8	9	447	307	291
	Kapitalandele i tilknyttede virksomheder					
	0	0	0	3.898	3.747	3.670
	Aktiver tilknyttet puljeordninger					
	10.746	9.598	8.482	10.746	9.598	8.482
	Immaterielle aktiver					
	213	214	195	208	208	187
	Domicilejendomme					
	1.584	1.547	1.555	1.438	1.400	1.409
	Øvrige materielle aktiver					
	160	154	148	53	48	47
	Aktuelle skatteaktiver					
	0	78	402	0	128	394
	Udskudte skatteaktiver					
	2	2	20	0	0	0
	Midlertidigt overtagne aktiver					
	0	0	4	0	0	4
12	Andre aktiver					
	8.331	7.989	12.409	8.123	7.736	12.082
	Periodeafgrænsningsposter					
	264	228	239	178	137	164
	Aktiver i alt	151.142	141.330	138.871	150.854	141.111
PASSIVER						
Gæld						
	Gæld til kreditinstitutter og centralbanker					
	15.396	17.008	12.293	21.206	23.173	18.090
13	Indlån					
	74.753	69.702	70.002	69.370	64.083	64.015
	Indlån i puljeordninger					
	10.815	10.146	7.837	10.815	10.146	7.837
	Udstedte obligationer					
	19.972	15.967	16.287	19.972	15.967	16.287
	Aktuelle skatteforpligtelser					
	149	90	230	21	0	164
14	Andre passiver					
	16.089	15.568	19.969	15.878	15.240	19.627
	Periodeafgrænsningsposter					
	136	130	131	9	8	13
	Gæld i alt	137.310	128.611	137.271	128.617	126.033
Hensatte forpligtelser						
	Hensættelser til pensioner o.l.					
	507	482	455	432	410	385
	Hensættelser til udskudt skat					
	248	249	275	2	2	227
7	Hensættelser til tab på garantier					
	160	177	169	326	351	356
	Andre hensatte forpligtelser					
	13	29	28	13	29	28
	Hensatte forpligtelser i alt	928	937	773	792	996
15	Efterstillede kapitalindskud					
	3.454	2.559	2.556	3.454	2.559	2.556
14	Egenkapital					
	Aktiekapital					
	631	631	640	631	631	640
	Valutaomregningsreserve					
	-1	0	0	-1	0	0
	Opskrivningshænlæggelser					
	145	145	122	114	114	92
	Andre reserver					
	0	0	0	1.471	1.471	1.300
	Overført overskud					
	8.581	8.367	7.811	7.141	6.927	6.541
	Minoritetsinteresser					
	94	80	66	0	0	0
	Egenkapital i alt	9.450	9.223	8.639	9.143	8.573
	Passiver i alt	151.142	141.330	138.871	150.854	141.111

EGENKAPITALOPGØRELSE
Jyske Bank-koncernen

(kr. mio.)	Aktiekapital	Valutaom- regnings- reserve	Opskriv- ningshen- læggelser	Overført overskud	I alt	Minoritets- interesser	Total egenkapital
Egenkapital 1. januar 2006	631	0	145	8.367	9.143	80	9.223
Valutakursomregning af udenlandske enheder	0	-21	0	0	-21	0	-21
Regnskabsmæssig sikring af udenlandske enheder	0	20	0	0	20	0	20
Ejendomsopskrivninger	0	0	0	0	0	0	0
Skat af egenkapitalposter	0	0	0	-2	-2	0	-2
Nettoindkomst indregnet direkte på egenkapitalen	0	-1	0	-2	-3	0	-3
Aktiebaseret vederlæggelse	0	0	0	15	15	0	15
Halvårets resultat	0	0	0	843	843	16	859
Totalindkomst i alt	0	-1	0	856	855	16	871
Kapitalnedsættelser	0	0	0	0	0	0	0
Køb af egne aktier	0	0	0	-1.363	-1.363	0	-1.363
Salg af egne aktier	0	0	0	721	721	0	721
Regulering af minoritetsinteresser	0	0	0	0	0	-2	-2
Egenkapital 30. juni 2006	631	-1	145	8.581	9.356	94	9.450

(kr. mio.)	Aktiekapital	Valutaom- regnings- reserve	Opskriv- ningshen- læggelser	Overført overskud	I alt	Minoritets- interesser	Total egenkapital
Egenkapital 1. januar 2005	680	0	121	6.971	7.772	86	7.858
/Endring af anvendt regnskabspraksis	0	0	0	-62	-62	-10	-72
Korrigeret egenkapital 1. januar 2005	680	0	121	6.909	7.710	76	7.786
Valutakursomregning af udenlandske enheder	0	61	0	0	61	0	61
Regnskabsmæssig sikring af udenlandske enheder	0	-61	0	0	-61	0	-61
Ejendomsopskrivninger	0	0	1	-1	0	0	0
Nettoindkomst indregnet direkte på egenkapitalen	0	0	1	-1	0	0	0
Halvårets resultat	0	0	0	912	912	15	927
Totalindkomst i alt	0	0	1	911	912	15	927
Kapitalnedsættelser	-40	0	0	40	0	0	0
Køb af egne aktier	0	0	0	-1.116	-1.116	0	-1.116
Salg af egne aktier	0	0	0	1.067	1.067	0	1.067
Regulering af minoritetsinteresser	0	0	0	0	0	-25	-25
Egenkapital 30. juni 2005	640	0	122	7.811	8.573	66	8.639

SOLVENSOPGØRELSE

(Ekskl. halvårets resultat)	Koncern	Koncern	Koncern
(kr. mio.)	30. juni 2006	31. dec. 2005	30. juni 2005
Egenkapital	9.450	9.223	8.639
Heraf opskrivningsshenlæggelser	145	145	122
Heraf halvårets resultat	859	-	927
Kernekapital	8.446	9.078	7.590
Medregnet hybrid kernekapital	1.452	1.564	1.302
Fradrag	215	216	215
Kernekapital inkl. hybrid kernekapital efter fradrag	9.683	10.426	8.677
Medregnet efterstillede kapitalindskud og opskrivningsshenlæggelser	1.876	953	943
Overskydende hybrid kernekapital	226	114	375
Fradrag	130	288	314
Supplerende kapital efter fradrag	1.972	779	1.004
Basiskapital efter fradrag	11.655	11.205	9.681
Vægtede poster udenfor handelsbeholdningen	93.578	86.151	79.387
Vægtede poster med markedsrisiko	13.540	12.140	12.568
Vægtede poster i alt	107.118	98.291	91.955
Solvensprocent	10,9	11,4	10,5
Kernekapitalprocent inkl. hybrid kernekapital	9,0	10,6	9,4
Kernekapitalprocent ekskl. hybrid kernekapital	7,7	9,0	8,0

PENGESTRØMSOPGØRELSE

Note	Jyske Bank-koncernen	
	1. halvår 2006	1. halvår 2005
(kr. mio.)		
Resultat efter skat	859	927
Regulering for ikke kontante driftsposter og ændring i driftskapitalen	1.659	3.352
Pengestrømme fra driftsaktivitet	2.518	4.279
Køb og salg af dattervirksomheder	-151	-13
Køb af materielle aktiver	-170	-120
Køb af immaterielle aktiver	-39	-2
Pengestrømme fra investeringsaktivitet	-360	-135
Køb og salg af egne aktier	-642	-49
Optagelse af efterstillede kapitalindskud	895	-181
Pengestrømme fra finansieringsaktivitet	253	-230
Halvårets pengestrøm	2.411	3.914
Likvider primo	11.068	9.092
Likvider ultimo	13.479	13.006

Note	Jyske Bank-koncernen		Jyske Bank	
	1. halvår 2006	1. halvår 2005	1. halvår 2006	1. halvår 2005
(kr. mio.)				
1 Renteindtægter				
Tilgodehavender hos kreditinstitutter og centralbanker	211	153	359	267
Udlån	2.083	1.661	1.736	1.345
Obligationer	234	279	230	275
Afledte finansielle instrumenter i alt	182	89	182	89
Heraf				
Valutakontrakter	243	169	243	169
Rentekontrakter	-61	-80	-61	-80
Øvrige	0	7	0	7
I alt	2.710	2.189	2.507	1.983
Heraf udgør indtægter af ægte købs- og tilbagesalgsforretninger ført under:				
Tilgodehavender hos kreditinstitutter og centralbanker	38	21	38	21
Udlån	7	3	7	3
2 Renteudgifter				
Gæld til kreditinstitutter og centralbanker	210	91	324	187
Indlån	723	503	663	451
Udstedte obligationer	287	186	288	186
Efterstillede kapitalindskud	64	70	64	70
Andet	2	2	2	0
I alt	1.286	852	1.341	894
Heraf udgør renteudgifter af ægte salgs- og tilbagekøbsforretninger ført under:				
Gæld til kreditinstitutter og centralbanker	5	4	5	4
Indlån	2	0	2	0
3 Gebyrer og provisionsindtægter				
Værdipapirhandel og depoter	539	364	414	254
Betalingsformidling	78	79	78	79
Lånesagsgebyrer	67	92	56	78
Garantiprovision	93	84	91	82
Øvrige gebyrer og provisioner	113	104	57	61
I alt	890	723	696	554
4 Kursreguleringer				
Obligationer	-4	156	-1	155
Aktier mv.	98	84	82	66
Valuta	192	126	164	104
Valuta-, rente-, aktie-, råvare- og andre kontrakter samt andre afledte finansielle instrumenter	221	52	221	52
Aktiver tilknyttet puljeordninger	131	642	131	642
Indlån i puljeordninger	-131	-642	-131	-642
Øvrige aktiver	-103	57	-103	57
Udstedte obligationer	12	-8	12	-8
Øvrige forpligtelser	67	-37	67	-36
I alt	483	430	442	390

Note	Jyske Bank-koncernen		Jyske Bank	
	1. halvår 2006	1. halvår 2005	1. halvår 2006	1. halvår 2005
(kr. mio.)				
5 Andre driftsindtægter				
Drift af fast ejendom	23	21	29	27
Fortjeneste ved salg af ejendomme og driftsmidler	1	8	1	0
Øvrige ordinære indtægter	192	146	58	49
I alt	216	175	88	76
6 Udgifter til personale og administration				
Personaleudgifter				
Lønninger og andre kortfristede personaleydelse	839	734	671	585
Pensioner	122	101	106	87
Andre langsigtede personaleydelse	3	3	2	2
Aktiebaseret vederlæggelse	15	25	15	23
Udgifter til social sikring	73	66	69	61
I alt	1.052	929	863	758
Lønninger og vederlag til bestyrelse, direktion og repræsentantskab				
Direktion	8	8	8	8
Bestyrelse	1	1	1	1
Repræsentantskab	0	0	0	0
I alt	9	9	9	9
Øvrige administrationsudgifter	703	484	665	459
I alt udgifter til personale og administration	1.764	1.422	1.537	1.226
Øvrige administrationsudgifter				
IT-udgifter	211	131	275	187
Husleje, lys og varme mv.	51	43	35	30
Porto, telefon mv.	68	48	63	42
Øvrige administrationsudgifter	373	262	292	200
I alt	703	484	665	459
7 Nedskrivninger på udlån og hensættelser på garantier				
Nedskrivnings- og hensættelsessaldo 01.01.	1.631	2.012	1.516	1.866
Praksisændring	0	-106	0	-106
Nedskrivninger/hensættelser i halvåret	-105	-48	-109	-55
Tabsofgjort dækket af nedskrivninger/hensættelser	-119	-212	-105	-191
Regulering vedr. rentediskontering	39	54	32	52
Nedskrivnings- og hensættelsessaldo 30.06.	1.446	1.700	1.334	1.566
Individuelle nedskrivninger/hensættelser	618	747	517	630
Gruppevise nedskrivninger/hensættelser	828	953	817	936
Nedskrivnings- og hensættelsessaldo 30.06.	1.446	1.700	1.334	1.566
Nedskrivninger på udlån	1.286	1.531	1.008	1.210
Hensættelser på garantier	160	169	326	356
Nedskrivnings- og hensættelsessaldo 30.06.	1.446	1.700	1.334	1.566
Nedskrivninger/hensættelser i halvåret	-105	-48	-109	-55
Tabsofgjort ej dækket af nedskrivninger/hensættelser	66	85	65	84
Indgået på tidligere afskrevne fordringer	-44	-40	-43	-38
Indregnet i resultatopgørelsen	-83	-3	-87	-9

Note	Jyske Bank-koncernen			Jyske Bank		
	1. halvår 2006	1. halvår 2005	1. halvår 2006	1. halvår 2006	1. halvår 2005	
(kr. mio.)						
8 Resultat af kapitalandele i associerede og tilknyttede virksomheder						
Resultat af kapitalandele i associerede virksomheder	7	-3	21		12	
Resultat af kapitalandele i tilknyttede virksomheder	0	0	276		262	
I alt	7	-3	297		274	
9 Effektiv skatteprocent						
Selskabsskatteprocent i Danmark	28,0	28,0	28,0		28,0	
Reguleringer vedrørende tidligere år	-1,6	-6,8	-1,6		-7,0	
Ikke-skattepligtige indtægter og ikke-fradragsberettigede udgifter mv.	-2,1	-4,9	-2,1		-5,1	
Skat på nedskrivningskonto	0,0	0,4	0,0		0,4	
I alt	24,3	16,7	24,3		16,3	
10 Resultat pr. aktie						
Resultat efter skat	859	927				
Minoritetsinteressers andel	-16	-15				
Aktionærerne i Jyske Bank A/S's andel	843	912				
Gennemsnitligt antal aktier	63.100.000	64.333.333				
Gennemsnitligt antal egne aktier	-1.753.191	-1.671.479				
Gennemsnitligt antal aktier i omløb	61.346.809	62.661.854				
Antal udestående aktier i omløb, ultimo	60.280.329	62.817.375				
Resultat pr. aktie (EPS) kr.	13,74	14,55				
Resultat pr. aktie udvandet (EPS-D) kr.	13,74	14,55				
Note	Jyske Bank-koncernen			Jyske Bank		
	30. juni 2006	31. dec. 2005	30. juni 2005	30. juni 2006	31. dec. 2005	30. juni 2005
(kr. mio.)						
11 Tilgodehavender hos kreditinstitutter og centralbanker						
Tilgodehavender på opsigelse hos centralbanker	6.494	3.697	5.998	6.494	3.697	5.998
Tilgodehavender hos kreditinstitutter	8.414	9.217	8.278	25.985	26.487	24.572
I alt	14.908	12.914	14.276	32.479	30.184	30.570
12 Andre aktiver						
Positiv markedsværdi af afledte finansielle instrumenter mv.	7.507	6.688	10.332	7.491	6.684	10.299
Tilgodehavende renter og provision	389	859	1.633	432	876	1.677
Øvrige aktiver	435	442	444	200	176	106
I alt	8.331	7.989	12.409	8.123	7.736	12.082

Note (kr. mio.)	Jyske Bank-koncernen			Jyske Bank		
	30. juni 2006	31. dec. 2005	30. juni 2005	30. juni 2006	31. dec. 2005	30. juni 2005
13 Indlån						
På anfordring	52.063	48.892	49.951	49.031	45.754	46.361
Med opsigelsesvarsel	515	484	405	367	338	249
Tidsindskud	18.449	16.810	16.014	16.246	14.475	13.773
Særlige indlånsformer	3.726	3.516	3.632	3.726	3.516	3.632
I alt	74.753	69.702	70.002	69.370	64.083	64.015
14 Andre passiver						
Modpost til negative obligationsbeholdninger ifm. repo- /reverseforretninger	2.311	2.501	1.905	2.311	2.501	1.905
Negativ værdi af afledte finansielle instrumenter mv.	7.019	6.140	10.146	7.006	6.144	10.115
Skyldige renter og provision	592	647	2.131	614	719	2.131
Øvrige passiver	6.167	6.280	5.787	5.947	5.876	5.476
I alt	16.089	15.568	19.969	15.878	15.240	19.627
15 Efterstillede kapitalindskud						
Supplerende kapital:						
Var.% Obligationslån EUR 25 mio. 05.05.2009 *	0	187	187	0	187	187
Var.% Obligationslån EUR 5 mio. 29.06.2006	0	37	37	0	37	37
Var.% Obligationslån EUR 8 mio. 28.07.2006	60	60	60	60	60	60
6,41% Obligationslån EUR 10 mio. 12.11.2009 *	75	75	74	75	75	74
6,73% Obligationslån EUR 15 mio. 2017-2026	112	112	112	112	112	112
7,00% Obligationslån EUR 25 mio. 29.05.2024 *	187	187	187	187	187	187
Var.% Obligationslån EUR 10 mio. 13.02.2023	74	74	74	74	74	74
5,65% Obligationslån EUR 10 mio. 27.03.2023	74	74	74	74	74	74
5,67% Obligationslån EUR 10 mio. 31.07.2023	74	74	74	74	74	74
Var.% Obligationslån EUR 150 mio. 19.04.2016 *	1.119	0	0	1.119	0	0
	1.775	880	879	1.775	880	879
Hybrid kernekapital:						
Var.% Obligationslån EUR 125 mio Uendelig	932	932	931	932	932	931
Var.% Obligationslån EUR 100 mio Uendelig	747	747	746	747	747	746
I alt	3.454	2.559	2.556	3.454	2.559	2.556
Efterstillede kapitalindskud, som medregnes ved opgørelse af basiskapitalen	3.409	2.486	2.498	3.409	2.486	2.498
* Kan førtidsindfries på kupondagen 3 år før den angivne kontraktlige udløbsdato.						
16 Sikkerhedsstillelse						
Banken har deponeret obligationer hos Nationalbanken, Værdipapircentralen, Garantifonden for Danske optioner og Futures samt udenlandske clearingscentraler mv. i forbindelse med clearing, marginstillelse og fondsafvikling, med en samlet kursværdi på				377	382	578
17 Aktionærer						
Nykredit, København har meddelt en ejerandel på over 5% af Jyske Banks aktiekapital.						
18 Garantier mv.						
Garantier	24.303	24.439	23.228	38.545	38.061	36.698
Uigenkaldelige kredittilsagn mv.	2.098	2.150	2.428	2.098	2.150	2.428
I alt	26.401	26.589	25.656	40.643	40.211	39.126

Salg af aktiver til de bogførte værdier vil ikke udløse skat ud over den i balancen afsatte udskudte skat.

19 Regnskabsmæssig sikring af renterisici

Jyske Bank foretager løbende afdækning af renterisikoen på fastforrentede aktiver og forpligtelser. Afdækningens effektivitet måles løbende.

Afdækningen foretages gruppevis og således, at der er høj korrelation mellem ændringer i den renteniveauafhængige værdiregulering af de afdækkede og de afdækkende forretninger.

Værdireguleringen af sikrede aktiver og forpligtelser indregnes under andre aktiver eller andre passiver og indgår i resultatopgørelsen under kursreguleringer.

Produkter omfattet af regnskabsmæssig sikring

(kr. mio.)

	Renterisiko	Afdæknings- beløb	Dagsværdi
30. juni 2006			
Aktiver			
Udlån	106	4.665	4.674
I alt	106	4.665	4.674
Forpligtelser			
Gæld til kreditinstitutter og centralbanker	-8	570	588
Udstedte obligationer	-13	149	151
Efterstillede kapitalindskud	-50	656	699
I alt	-71	1.375	1.438
Afledte finansielle instrumenter			
Renteswaps	-35	7.109	12
I alt	-35	7.109	12
Netto	0		
30. juni 2005			
Aktiver			
Udlån	127	4.457	4.683
I alt	127	4.457	4.683
Forpligtelser			
Gæld til kreditinstitutter og centralbanker	-15	570	622
Udstedte obligationer	-16	149	169
Efterstillede kapitalindskud	-69	2.370	2.509
I alt	-100	3.089	3.300
Afledte finansielle instrumenter			
Renteswaps	-27	7.103	-53
I alt	-27	7.103	-53
Netto	0		

20 Segmentregnskab Jyske Bank-koncernen

Kr. mio.

SEGMENTER 30.06.2006	Inland	Jyske Markets	Jyske Kapital- forvaltning	Jyske Finans	Koncern Finans	Øvrige *	Jyske Bank- koncernen
Bruttoindtjening	1.408	814	431	116	105	87	2.961
Resultat før skat	557	235	306	50	105	-118	1.135
SEGMENTER 30.06.2005							
Bruttoindtjening	1.177	614	390	106	196	136	2.619
Resultat før skat	441	145	257	45	192	33	1.113

* Øvrige omfatter udover elimineringsposter koncernområder, ikke-finansielle selskaber og avance ved salg af Totalkredit.

KONCERNOVERSIGT

	Aktivitet *		Selskabs- kapital	Egenkapital 2005	Ejerandel i %	Stemme- andel i %	Resultat 2005
			1000 enheder	(kr. mio.)			(kr. mio.)
Jyske Bank A/S		DKK	631.000	9.143			1.692
Dattervirksomheder, der konsolideres							
Jyske Bank (Gibraltar) Ltd.	a	GBP	26.500	1.377	100%	100%	155
Jyske Bank (Gibraltar) Nominees Ltd.	d	GBP	0	0	100%	100%	0
Jyske Bank (Gibraltar) Management Ltd.	d	GBP	0	0	100%	100%	0
Jyske Bank (Gibraltar) Secretaries Ltd.	d	GBP	0	0	100%	100%	0
Trendsetter, S.L., Spanien	e	EUR	1.315	17	100%	100%	0
Jyske Bank Nominees Ltd., London	d	GBP	0	0	100%	100%	0
Jyske Bank (Schweiz)	a	CHF	60.000	898	100%	100%	87
Berben's Effectenkantoor BV, Holland	b	EUR	10.000	149	60%	60%	73
Jyske Finans A/S	c	DKK	70.000	564	100%	100%	84
Bil og Sejlerfinans A/S	c	DKK	20.500	73	100%	100%	3
Nordisk Factoring A/S, Søllerød	c	DKK	12.000	43	100%	100%	7
Factoringsselskabet af 27/10 1993 A/S, Søllerød	c	DKK	500	0	100%	100%	0
Gl. Skovridergaard A/S	e	DKK	16.000	36	100%	100%	-15
Sundbyvesterhus A/S	e	DKK	518	38	100%	100%	2
Silkeborg Data A/S	f	DKK	20.000	85	100%	100%	3
Jyske Bank Data A/S	c	DKK	30.000	34	100%	100%	1
Investeringselskabet af 20.12 2000 A/S	g	DKK	700	35	100%	100%	10
JN Data A/S **	f	DKK	60.000	42	51%	51%	0
Ejendomsaktieselskabet af 22. marts 2004	d	DKK	100.000	526	100%	100%	17

* Aktivitet:

a: Bank

b: Fondsmægler

c: Leasing, finansiering og factoring

d: Investering og finansiering

e: Ejendomme og kursusvirksomhed

f: IT

g: Øvrige

** Nykredit har option på at erhverve yderligere 1% af JN Data A/S.

Virksomheder, der pro rata konsolideres

PRAS A/S, København	d	DKK	577.500	1.492	20%	9%	150
---------------------	---	-----	---------	-------	-----	----	-----

Selskaberne har hjemsted i Silkeborg, hvor intet andet er anført.

Egenkapital og resultat ifølge seneste offentliggjorte årsrapport.

JYSKE BANK-KONCERNEN I 5 AR

RESULTATOPGØRELSE I SAMMENDRAG (KR. MIO.)

	1. halvår 2006	1. halvår 2005	1. halvår 2004	1. halvår 2003	1. halvår 2002
Netto renteindtægter	1.424	1.337	1.337	1.378	1.387
Udbytte af aktier mv.	20	17	22	64	49
Gebyr- og provisionsindtægter (netto)	818	660	531	419	349
Netto rente- og gebyrindtægter	2.262	2.014	1.890	1.861	1.785
Kursreguleringer	483	430	403	335	176
Andre driftsindtægter	216	175	169	105	106
Driftsudgifter og driftsafskrivninger	1.916	1.506	1.448	1.257	1.325
Nedskrivninger på udlån mv.	-83	-3	147	230	103
Resultat af kapitalandele i associerede og tilknyttede virksomheder	7	-3	4	-112	-39
Resultat før skat	1.135	1.113	871	702	600
Skat	276	186	279	253	203
Resultat efter skat	859	927	592	449	397
Heraf minoritetsinteressers andel	16	15	0	0	0

HOVEDTAL FRA BALANCEN (KR. MIO.)

Udlån	98.001	82.495	68.669	92.660	88.074
Indlån inkl. puljeindlån	85.568	77.839	64.146	63.169	56.414
Udstedte obligationer	19.972	16.287	8.035	40.628	37.916
Balance	151.142	138.871	112.165	153.135	149.587
Egenkapital	9.450	8.639	7.521	7.326	6.827
Efterstillede kapitalindskud	3.454	2.556	1.806	2.262	2.344

NØGLETAL

Jyske Bank-aktien

Kr. pr. aktie à kr. 10

Resultat før skat	18,50	17,77	12,99	9,35	7,91
Resultat efter skat	13,74	14,55	8,84	5,99	5,24
Resultat efter skat (udvandet)	13,74	14,55	8,84	5,99	5,24
Basisindtjening	16,50	14,40	9,18	7,47	6,55
Ultimokurs	338	270	174	131	98
Indre værdi	155	136	116	98	87
Kurs/indre værdi	2,18	1,98	1,50	1,34	1,12

Jyske Bank-koncernen

Solvensprocent	10,9	10,5	10,2	10,9	10,8
Kernekapitalprocent inkl. hybrid kapital	9,0	9,4	8,2	8,4	7,9
Kernekapitalprocent ekskl. hybrid kapital	7,7	8,0	8,2	8,4	7,9
Egenkapitalforrentning før skat	12,2	13,6	11,4	9,9	9,2
Egenkapitalforrentning efter skat	9,2	11,3	7,8	6,3	6,1
Indtjening pr. omkostningskrone	1,6	1,8	1,6	1,5	1,4
Renterisiko	1,8	0,1	1,7	1,0	2,6
Valutaposition	30,7	16,0	15,0	15,4	15,5
Valutarisiko	0,2	0,1	0,1	0,1	0,4
Overdækning i forhold til lovkrav om likviditet	51,8	99,7	123,8	132,6	102,7
Summen af store engagementer	68,9	55,6	82,6	65,3	109,1
Akkumuleret nedskrivningsprocent	1,2	1,6	2,3	1,8	1,8
Halvårets nedskrivningsprocent	-0,1	0,0	0,2	0,2	0,1
Halvårets udlånsvækst	8,2	10,7	7,7	-2,8	6,7
Udlån i forhold til indlån	1,2	1,1	1,1	1,5	1,6
Udlån i forhold til egenkapital	10,4	9,5	9,1	12,6	12,9

Sammenligningstal for 2001-2003 er ikke tilrettet ny regnskabspraksis og 2004 er delvis tilrettet.

Nøgletallene er baseret på Finanstilsynets definitioner og vejledning.

JYSKE BANK A/S I 5 ÅR

RESULTATOPGØRELSE I SAMMENDRAG (KR. MIO.)

	1. halvår 2006	1. halvår 2005	1. halvår 2004	1. halvår 2003	1. halvår 2002
Netto renteindtægter	1.166	1.089	1.122	1.086	1.096
Udbytte af aktier mv.	20	17	22	63	49
Gebyr- og provisionsindtægter (netto)	637	497	440	370	323
Netto rente- og gebyrindtægter	1.823	1.603	1.584	1.519	1.468
Kursreguleringer	442	390	356	309	154
Andre driftsindtægter	88	76	61	65	74
Driftsudgifter og driftsafskrivninger	1.623	1.263	1.208	1.097	1.144
Nedskrivninger på udlån mv.	-87	-9	139	208	85
Resultat af kapitalandele i associerede og tilknyttede virksomheder	297	274	217	114	132
Resultat før skat	1.114	1.089	871	702	599
Skat	271	177	279	253	202
Resultat efter skat	843	912	592	449	397

HOVEDTAL FRA BALANCEN (KR. MIO.)

Udlån	77.107	62.870	49.682	45.025	44.270
Indlån inkl. puljeindlån	80.185	71.852	58.528	57.942	51.528
Udstedte obligationer	19.972	16.287	8.035	7.948	7.307
Balance	150.854	138.158	110.289	118.345	116.939
Egenkapital	9.356	8.573	7.491	7.326	6.827
Efterstillede kapitalindskud	3.454	2.556	1.806	1.731	2.057

NØGLETAL

Jyske Bank-aktien

Kr. pr. aktie à kr. 10

Resultat før skat	18,16	17,39	13,01	9,35	7,91
Resultat efter skat	13,74	14,55	8,84	5,99	5,24
Resultat efter skat (udvandet)	13,74	14,55	8,84	5,99	5,24
Basisindtjening	16,50	14,40	9,18	7,47	6,55
Ultimokurs	338	270	174	131	98
Indre værdi	155	136	116	98	87
Kurs/indre værdi	2,18	1,98	1,50	1,34	1,12

Jyske Bank A/S

Solvensprocent	10,8	10,4	10,1	11,4	11,3
Kernekapitalprocent inkl. hybrid kapital	8,9	9,3	8,1	9,2	8,5
Kernekapitalprocent ekskl. hybrid kapital	7,5	7,9	8,1	9,2	8,5
Egenkapitalforrentning før skat	12,0	13,4	11,6	9,9	9,2
Egenkapitalforrentning efter skat	9,1	11,2	7,9	6,3	6,1
Indtjening pr. omkostningskrone	1,7	1,9	1,7	1,5	1,5
Renterisiko	1,8	0,1	1,7	0,8	2,4
Valutaposition	30,8	16,1	14,8	15,5	15,7
Valutarisiko	0,2	0,1	0,1	0,1	0,5
Overdækning i forhold til lovkrav om likviditet	38,1	84,7	106,4	149,7	123,1
Summen af store engagementer	71,3	58,6	74,0	79,2	154,5
Akkumuleret nedskrivningsprocent	1,1	1,6	2,3	2,4	2,4
Halvårets nedskrivningsprocent	-0,1	0,0	0,2	0,3	0,1
Halvårets udlånsvækst	9,7	14,2	7,1	0,0	7,1
Udlån i forhold til indlån	1,0	0,9	0,9	0,8	0,9
Udlån i forhold til egenkapital	8,2	7,3	6,6	6,1	6,5

Sammenligningstal for 2001-2003 er ikke tilrettet ny regnskabspraksis og 2004 er delvis tilrettet.

Nøgletallene er baseret på Finanstilsynets definitioner og vejledning.